

MAS
TER
CATALOGUE
2016 | 17

ENDLESS
POSSIBILITIES

UNENDLICHE
MÖGLICHKEITEN



ADULT
ERWACHSENE

KIDS & TEENS
KINDER

STOCK
CATALOGUE

LAGERBESTAND

duna[®]
ORTHOPAEDIC SHOES INDUSTRY



30 mm, HEEL
HEIGHT Absatzhöhe 30 mm



40 mm, HEEL HEIGHT
Absatzhöhe 40 mm



PREVENTIVE SHOES SUITABLE FOR DIABETIC FOOT
GEEIGNET FÜR DIE PRIMÄRE PRÄVENTION DES DIABETISCHEN FUSSES



ROCKING OUTSOLE
UNBIEGSAME HALBRUNDE SOHLE



FLEXIBLE UPPER MATERIAL
DEHNBARER SCHUHOBERTEIL



REMOVABLE INSOLE
HERAUSNEHMBARE SCHUHEINLAGE



EXTRA-FLEXIBLE AND SHOCK-ABSORBING OUTSOLE
EXTRA-FLEXIBLE UND SCHOCK-ABSORBIERENDE AUSSEN-SOHL



LONGER STIFFENERS
VERLÄNGERTE VERSTÄRKUNGEN



SUITABLE FOR CUSTOM-MADE INSOLES
GEEIGNET FÜR SCHUHEINLAGEN



PADDED LINING
GEFÜTTERTES SCHUHOBERTEIL



NO INNER STITCHING
KEINE INNEREN NÄHTE



ADJUSTABLE OUTSOLE FOR IMPROVED WALKING
MÖGLICHKEIT DIE SOHLE ZU VERÄNDERN UM EINE KORREKTE HALTUNG ZU ERZIELEN



SLIP-LASTING MANUFACTURING
VERARBEITUNG DES SCHUHOBERTEILS OHNE INNERE NÄHTE



ORTHOTIC / Fuß-Orthese

DUNA HAS BEEN TAKING CARE OF YOU FOR MORE THAN 40 YEARS. SINCE 1974 OUR SHOES HAVE IMPROVED THOUSANDS OF PEOPLE'S EVERYDAY LIFE.

DUNA KÜMMERT SICH UM SIE SEIT MEHR ALS 40 JAHREN. SEIT 1974 VERBESSERN UNSERE SCHUHE DAS ALLTÄGLICHE LEBEN VON TAUSENDEN VON MENSCHEN ALLER ALTERSGRUPPEN.

INNOVATION / INNOVATION

Duna's strength point has been always its attitude to innovation. Since the beginning we have been in advance in the shoe market specialized in foot care by constantly introducing technological novelties in terms of tools, industrial processes, human competence, software and partnership with subjects of professionally strong value. At the beginning of the 21st century Duna has forcefully decided to invest in a complex structure oriented to research and industrial development and has promoted specific projects in cooperation with the Computer Assisted Fabrication Services of Ottobock Health Care and with excellent university departments such as the Marche Polytechnic and Alma Mater Studiorum in Bologna. Today Duna's shoes are the result of the combination of our forty-year experience and the best devices of applied science, and are tested in highly qualified lab centers in medical and orthopaedic field. This combination allows us to look ahead to future challenges with reliability and trustfulness.

Dunas Stärke? Für die Firma steht die Innovation seit jeher im Mittelpunkt. Seit unseren Anfängen haben wir eine Vorreiterrolle auf dem spezialisierten Schuh-Markt für die Pflege der Füße eingenommen. Dies durch die Einführung technologischer Entwicklungen auf dem Gebiet der Instrumentierung, der industriellen Verfahren, der Kompetenzen, der Softwares und der Partnerschaften mit bewährten Persönlichkeiten. Zu Beginn des 21. Jahrhunderts entschied sich Duna, nachdrücklich in den Aufbau einer artikulierten Einrichtung zu investieren, die sich auf die Forschung und die industrielle Entwicklung spezialisiert hat. Duna hat spezifische Programme in Zusammenarbeit mit der Abteilung Computer Assisted Fabrication Services Division von Ottobock Health Care und mit Exzellenz-Universitäten wie der Universität Politecnico delle Marche und der Alma Mater Studiorum in Bologna gefördert. Die Duna-Schuhe, sind heute das Ergebnis der Begegnung zwischen unserer 40-jährigen Erfahrung und die viel versprechenden Erkenntnisse unserer Forschungen. Unsere Schuhe werden in qualifizierten medizinischen und orthopädischen Zentren getestet. Eine Kombination, die es uns ermöglicht, mit Zuversicht in die Zukunft zu schauen und nach zukünftigen Herausforderungen zu suchen.

IMPORTANT

All the products shown in this catalogue can be manufactured as custom-made shoes.

To receive further information you can contact us on + 39/071/9157064 (fax nr. + 39/071/9188812).

All the products shown in this catalogue are available in our factory stock according to the sizes and colours here indicated. Any change to apply to the colour, size or structural details of the shoes implies 4week delivery time.

There might be differences in colour tones of the leather used for the production of the articles according to the time of the order.

The pictures of the articles shown in this catalogue are not necessarily real, which means that there might be differences to the real samples due to the printing process.

WICHTIG

**Alle Produkte, die in diesem Katalog abgebildet sind, können auch nach Ihrem Wunsch maßgeschneidert werden. Für weitere Informationen wenden Sie sich bitte an: Duna srl - Ufficio Produzione su misura (Duna Kundengeschäftsstelle für Maßanfertigungen)
Tel. 071 9157064 - Fax 071 9188812**

Die in diesem Katalog veröffentlichten Artikel sind nur auf Lager und ausschließlich in den Größen und Endbearbeitungen, die neben jedem Artikel angezeigt werden, verfügbar. Alle Anträge für Produkte, die nicht auf Lager sind oder die mit anderen Endbearbeitungen als die angegebenen angefragt werden, werden innerhalb von 25 Werktagen geliefert. Das Unternehmen behält sich das Recht vor, die Schattierungen des Leders nach Verfügbarkeit zu ändern. Die in diesem Katalog veröffentlichten Bilder dienen nur zur Information: die Farben können durch den Druckvorgang variieren.

DUNA SHOES

This catalogue contains functional and technological solutions for various necessities.

DUNA SCHUHE

Dieser Katalog enthält funktionale und technologische Lösungen für verschiedene Bedürfnisse.

Dear Customer,

Duna Orthopaedic Shoes Industry is glad to present its new general catalogue of therapeutic and orthopaedic shoes for women, men and children.

For the first time we have gathered the best of Duna's production of the last years and decided to offer the opportunity of a stock catalogue to our customers all over. Our stock service, in fact, allows to place an order of the articles included in the catalogue, by mail or fax, and receive them within few days.

The catalogue consists of three main sections, children's shoes, women and men's.

Each section contains specific products for the prevention and care of various foot pathologies.

In the adult section, for example, there are interesting products for placing personalised insoles. They are very light and soft shoes, provided with elastic uppers to take care of rheumatic and first and second level diabetic foot.

In the children section beyond finding shoes designed to fit corrective or supporting insoles, a section dedicated to orthotic devices has been included, presenting shoes from small sizes to bigger sizes also for adults.

The range of products we have introduced in this catalogue is also able to join technical and functional solutions to the best Made in Italy quality and the well known style and aesthetic appeal of Duna's manufacturing.

We also remind you that each item of this catalogue can be requested as a personalised or custom-made pair to satisfy each single necessity of the patient.

Therefore we invite you to discover the endless possibilities that Duna's custom-made production and services offers to its customers.

I thank you very much for your attention and wish you a good job!

Maurizio Rosiglioni / Sale Director

Sehr geehrter Kunde,

Die orthopädische Industrie Duna freut sich, Ihnen den ersten allgemeinen Katalog für therapeutische und orthopädische Schuhe für Frauen, Männer und Kinder, vorzustellen. Zum ersten Mal haben wir das Beste der Duna Herstellung der letzten Jahre zusammengefasst, um unseren Kunden die Möglichkeit zu bieten, unsere Produkte, die auf Lager vorhanden sind, zu testen.

Alle Produkte dieses Katalogs sind nämlich auf Lager verfügbar, und leicht per Post oder Fax bestellbar, natürlich mit einer kurzen Lieferzeit. Der Katalog ist in drei Hauptbereiche aufgeteilt, Kinder, Frauen und Männer, in denen Sie spezifische Produkte zur Vorbeugung und Behandlung unterschiedlicher Krankheiten finden können. Im Erwachsenen-Abschnitt, können Sie zum Beispiel interessante Produkte, die sich für die Platzierung von maßgefertigten Schuheinlagen eignen, finden. Diese Produkte sind extrem leicht, und mit dehnbaren Schuhoberteilen für rheumatische und diabetische Füße ersten und zweiten Grades, ausgestattet.

Im Kinder-Abschnitt, können Sie zusätzlich zu den Schuhen, die für die Platzierung von Korrektur- und Stützeinlagen konzipiert sind, auch viele Schuhe für die Einlage von Fuß-Orthesen finden, von kleineren bis zu Erwachsenen-Größen.

Das Sortiment der dargestellten Produkte kombiniert die technischen und funktionalen Lösungen mit der Made in Italy Qualität, ohne dabei den Stil und die ästhetische Forschung der Duna Produkte zu vergessen. Darüber hinaus kann jedes Produkt personalisiert oder mit einer individuellen Passform für die spezifischen Bedürfnisse des Patienten angefertigt werden. Aus diesem Grund laden wir Sie ein, die zahlreichen Dienstleistungen und Individualisierungen, die Duna seinen Kunden anbietet, zu entdecken. Vielen Dank für Ihre Aufmerksamkeit, wir wünschen Ihnen eine gute Arbeit!

Maurizio Rosiglioni / Verkaufsleiter

KIDS & TEENS SHOES
KINDER UND JUGENDLICHE PAG. / SEITE 05

WOMEN'S SHOES / FRAUEN PAG. / SEITE 15

RHEUMATIC FOOT
RHEUMATISCHER FUSS SEITE PAG. / SEITE 20

MEN'S COLLECTION / MÄNNER SEITE PAG. / SEITE 21

SECOND - LEVEL PREVENTATIVE
SEKUNDÄRPRÄVENTION
WOMEN'S SHOES / FRAUEN SEITE PAG. / SEITE 25
MEN'S COLLECTION / MÄNNER SEITE PAG. / SEITE 26

POST-SURGICAL SHOES
LINIE FÜR POSTOPERATIVE
EINGRIFFE SEITE PAG. / SEITE 27

WIDTH CHART
GRÖSSEN-SCHAUBILD SEITE PAG. / SEITE 28

**Duna Kids,
designed to make
them grow up.**

Duna Kids, entworfen,
um sie in das erwachsene
Leben zu begleiten.

The new anatomical insoles by Duna are made of EVA (Ethylene-vinyl acetate), which is an innovative material based on multi-functional and eco-compatible foamed polyethylene. Duna's insoles consist of EVA multiple layers of different thickness all along the whole length, which grants stability, resistance, comfort, and flexibility while walking.

The perfect anatomical support of Duna's insoles is granted thanks to the most suitable shape of the plantar arch in combination with the structure and use of Duna's shoes.

The top covering layer of Duna's insoles is made of a light breathable microfiber that helps to reduce foot sweating and increase its comfort inside the shoe.



**ANATOMICAL
INSOLES
FOR THERAPEUTIC.**

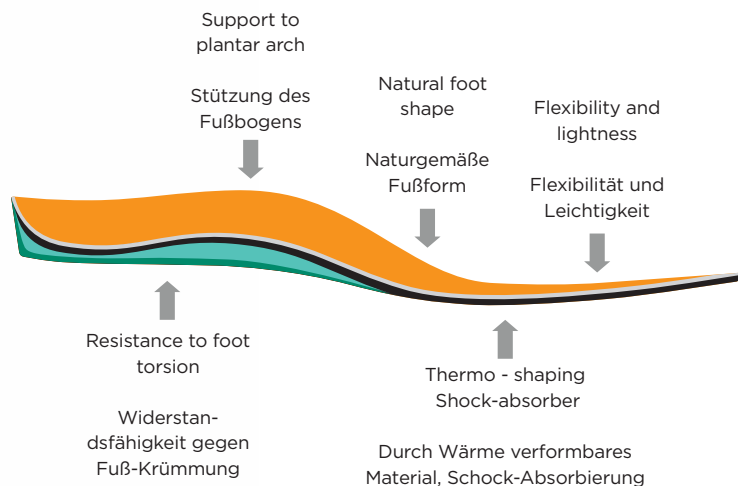
**ANATOMISCHE SCHUHEINLAGEN
FÜR THERAPEUTISCHE SCHUHE.**



**INSOLES ARE
AVAILABLE WITH
DUNA KIDS**

**SCHUHEINLAGEN,
FÜR DUNA KIDS
SCHUHE**

Die neuen anatomischen Duna-Schuheinlagen werden aus EVA (Ethylenvinylacetat) hergestellt, ein innovatives Material aus einer erweiterten, multifunktionalen und umweltfreundlichen Polyethylen-Basis. Die neuen Duna-Schuheinlagen bestehen aus verschiedenen EVA Lagen und EVA Schichten, die sich über die gesamte Länge der Schuheinlage ausdehnen und somit Stabilität, Widerstandsfähigkeit, Komfort und Flexibilität während des Laufens garantieren. Die perfekte anatomische Stützung der Duna-Schuheinlage wird durch die ausgezeichnete Form des Fußbogens in Kombination mit der Struktur und der Verwendung von Duna-Schuhen garantiert. Die Beschichtung der Duna-Schuheinlagen, die in Berührung mit dem Fuß gerät, ist aus leichter atmungsaktiver Mikrofaser hergestellt. Somit wird das Schwitzen des Fußes reduziert und das Wohlbefinden im Schuh erhöht.





DK
duna® KIDS

KIDS & TEENS SHOES
KINDER UND JUGENDLICHE



● ● ● ● ● ●
P02 - 77104/R

Article / Artikel: **FLOU** Colour / Farbe: **NERO** Available from/to:
Erhältlich von/bis: **37 - 45**



● ● ● ● ● ●
P02 - 77104/R

Article / Artikel: **ZEUS** Colour / Farbe: **SABBIA** Available from/to:
Erhältlich von/bis: **37 - 45**



● ● ● ● ● ●
P02 - 77104/R

Article / Artikel: **FLY VELCRO** Colour / Farbe: **NERO** Available from/to:
Erhältlich von/bis: **37 - 45**



● ● ● ● ● ●
P02 - 77104/R

Article / Artikel: **SURF 15 VELCRO** Colour / Farbe: **BIANCO - JEANS** Available from/to:
Erhältlich von/bis: **24 - 40**



● ● ● ● ● ●
P02 - 77104/R

Article / Artikel: **BMX 16** Colour / Farbe: **ANTRACITE** Available from/to:
Erhältlich von/bis: **30 - 40**



● ● ● ● ● ●
P02 - 77104/R

Article / Artikel: **RUA VELCRO** Colour / Farbe: **PACIFIC
PIOMBO** Available from/to:
Erhältlich von/bis: **28 - 42**

STEP
BY STEP

SCHRITT
FÜR SCHRITT



Snicky is the excellence of Duna's production. Stability, lightness and flexibility, thanks to sophisticated high-tech materials.

Die Snicky Linie stellt das Beste der Duna Produktion da. Stabilität, Leichtigkeit und Flexibilität, dank hochentwickelter High-Tech-Materialien.



New Duna's
insoles

Neue Duna
Schuheinlagen

INSOLES ARE INCLUDED INSIDE THE SHOES
DIE SCHUHEINLAGEN SIND IN DEN SCHUHEN MIT INBEGRIFFEN



●●●●●●●●
P09 - 190606/R



New Duna's
insoles

Neue Duna
Schuheinlagen

Article / Artikel: **TITANO 16 VELCRO** Colour / Farbe: **METAL** Available from/to: **28 - 42**
Erhältlich von/bis:



●●●●●●●●
P09 - 190606/R



New Duna's
insoles

Neue Duna
Schuheinlagen

Article / Artikel: **GALAXY 16 VELCRO** Colour / Farbe: **GHIACCIO** Available from/to: **24 - 40**
Erhältlich von/bis:



●●●●●●●●
P09 - 190606/R



New Duna's
insoles

Neue Duna
Schuheinlagen

Article / Artikel: **GALAXY 16 BASSA** Colour / Farbe: **BIANCO** Available from/to: **35 - 45**
Erhältlich von/bis:



●●●●●●●●
P09 - 190606/R



New Duna's
insoles

Neue Duna
Schuheinlagen

Article / Artikel: **ZORAN 16 BASSA** Colour / Farbe: **BLU - GRIGIO** Available from/to: **37 - 44**
Erhältlich von/bis:



●●●●●●●●
P09 - 190606/R



New Duna's
insoles

Neue Duna
Schuheinlagen

Article / Artikel: **ROUND 16 VELCRO** Colour / Farbe: **NERO - LIME** Available from/to: **24 - 40**
Erhältlich von/bis:

**Duna's orthotic shoes.
How aesthetic becomes
functionality.**

Duna Fuß-Orthesen Schuhe,
Ästhetik wird zu höchster
Funktionalität.

**DUNA'S
ORTHOTIC
SHOES.**

DUNA FUSS-
ORTHESEN SCHUHE.

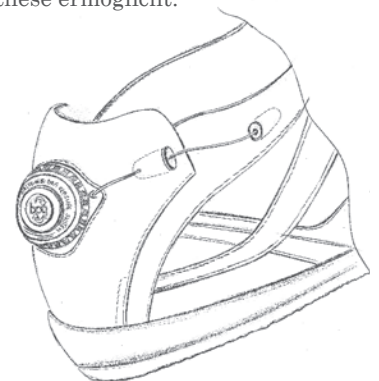


Le calzature per tutore Duna sono predisposte per ospitare un ortesi garantendone la funzionalità ed allo stesso tempo la gradevolezza estetica dello stile Duna.

Grazie al volume maggiorato all'interno, questa tipologia di calzatura permette infatti di utilizzare ortesi piccole, come i tutori Nancy Hilton o DAFO, e ortesi più importanti, che fasciano la gamba e sono regolabili a varie altezze. Per questo motivo Duna offre due tipologie di calzature per tutore, anche con volume "Wide", maggiorato, che consente l'introduzione di dispositivi più ingombranti, mantenendo sempre la qualità della calzature sportive Duna e la massima vestibilità anche in situazioni di patologie particolarmente rilevanti. Duna inoltre ha recentemente studiato un prodotto ancora più innovativo che consente l'apertura facilitata della calzatura grazie ad un meccanismo di allacciatura provvisto di rotella posta nella parte posteriore o laterale della calzatura, permettendo allo stesso tempo anche l'inserimento facilitato dell'ortesi/tutore.



Die Duna Schuhe für Fuß-Orthesen sind dazu entworfen um Orthesen zu platzieren, und garantieren somit die Funktionalität und zugleich die ästhetische Annehmlichkeit des Duna-Stils. Dank dem inneren erweiterten Volumen, kann man mit dieser Art von Schuhen kleine Orthesen, wie die Nancy Hilton Orthese oder die DAFO Orthesen, oder größere Orthesen, die das Bein bandagieren und die in verschiedenen Höhen verstellbar sind, unterbringen. Aus diesem Grund bietet Duna zwei Arten von Schuhen für Orthesen an, auch mit „wide“ erweiterten Volumen, die die Einführung von unhandlichen Fuß-Orthesen ermöglicht, wobei die Qualität der Duna Sportschuhe und die maximale Passform auch in Situationen besonders relevanter Krankheiten immer beibehalten bleibt. Außerdem hat Duna vor kurzem ein noch innovativeres Produkt studiert, das eine erleichterte Öffnung des Schuhs ermöglicht. Dies dank eines Schnürung-Systems, das mit einem kleinen Rad an der Rückseite oder am seitlichen Teil des Schuhs ausgestattet ist, das zugleich auch die einfache Einführung der Orthese ermöglicht.





Duna presents news models, specifically made for orthosis and provided with a particular fastening system. In fact, the shoe can be opened in the back, which allows the foot and the orthotic device to be inserted very easily.

Duna präsentiert Ihnen die neuen Modelle: Schuhe für die Verkleidung von Fuß-Orthesen, die mit einem speziellen Schnürung-System ausgerüstet sind. Dank diesem Systems, kann der Schuh auf eine extrem einfache Weise auf der Rückseite geöffnet werden, damit man die Fuß-Orthese leicht einfügen kann.



● ● ● ●
P03 - 77110/R

Article / Artikel: **TWIST 16 BOY** Colour / Farbe: **DENIM** Available from/to: **Erhältlich von/bis: 20 - 42**



● ● ● ●
P03 - 77110/R

Article / Artikel: **TWIST GIRL** Colour / Farbe: **FRAGOLA** Available from/to: **Erhältlich von/bis: 20 - 38**



● ● ● ●
P03 - 77110/R

Article / Artikel: **TRAVEL BOY** Colour / Farbe: **TURCHESE** Available from/to: **Erhältlich von/bis: 20 - 41**



● ● ● ●
P03 - 77110/R

Article / Artikel: **TRAVEL GIRL** Colour / Farbe: **SABBIA** Available from/to: **Erhältlich von/bis: 20 - 38**



● ● ● ●
P03 - 77110/R

Article / Artikel: **AIR BOY** Colour / Farbe: **NEBBIA - NERO** Available from/to: **Erhältlich von/bis: 24 - 46**



● ● ● ●
P03 - 77110/R

Article / Artikel:
STEP

Colour / Farbe:
NERO

Available from/to:
Erhältlich von/bis:
32 - 46



● ● ● ●
P03 - 77110/R

Article / Artikel:
**STEP
BOY**

Colour / Farbe:
**ACCIAIO -
TURCHESE**

Available from/to:
Erhältlich von/bis:
20 - 41



● ● ● ●
P03 - 77110/R

Article / Artikel:
**STEP
GIRL**

Colour / Farbe:
BLU - FUCSIA

Available from/to:
Erhältlich von/bis:
20 - 38



● ● ● ●
P03 - 77110/R

Article / Artikel:
JET 15

Colour / Farbe:
ANTRACITE

Available from/to:
Erhältlich von/bis:
24 - 46



● ● ● ●
P03 - 77110/R

Article / Artikel:
JET BOY

Colour / Farbe:
JEANS

Available from/to:
Erhältlich von/bis:
20 - 46



● ● ● ●
P03 - 77110/R

Article / Artikel:
JET GIRL

Colour / Farbe:
LILLA

Available from/to:
Erhältlich von/bis:
20 - 38



● ● ● ●
P03 - 77110/R

Article / Artikel:
**TS 181
VELCRO**

Colour / Farbe:
BLU

Available from/to:
Erhältlich von/bis:
30 - 42



● ● ● ●
P03 - 77110/R

Article / Artikel:
TINO

Colour / Farbe:
BLU

Available from/to:
Erhältlich von/bis:
30 - 42

duna
OMAC

**CALZATURA
ORTESICA**

**SPECIAL PRODUCTS ORTHOTIC
SHOES OMAC comply a multiple
rehabilitation function thus
adjusting and resolving.**

ORTHETISCHER SCHUH
Der orthetische OMAC Schuh erfüllt
eine mehrfache Rehabilitation-
Funktion, um Probleme zu korrigieren
und zu beheben.



Article / Artikel:
OMAC

Colour / Farbe:
**TESTA DI MORO
ROSSO**

Available from/to:
Erhältlich von/bis:
22 - 38

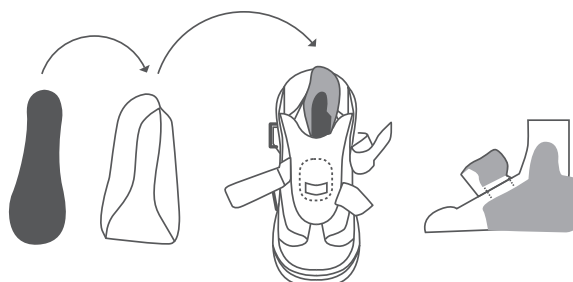
Patent nr / Patent nr: **MC2009A000057**
registered on / Gemeldet am 23/04/12

TECHNICAL CHARACTERISTICS

- Foot Valgus pronation (flat feet): it helps to support the arch of the foot and to supply the foot with a raising arm able to obtain a dynamic balance and saving the energy while walking
- Extra rotation of the tibia as a consequence of the torsion of the foot
- Valgus-flexion of the knee, thus avoiding the conflict between the torsion of the tibia and the leg
- Intra-rotation of the thigh bone, thus breaking the flexion-adductor intra - rotation scheme of the bottom art
- Anti-inversion of the pelvis

TECHNISCHE MERKMALE

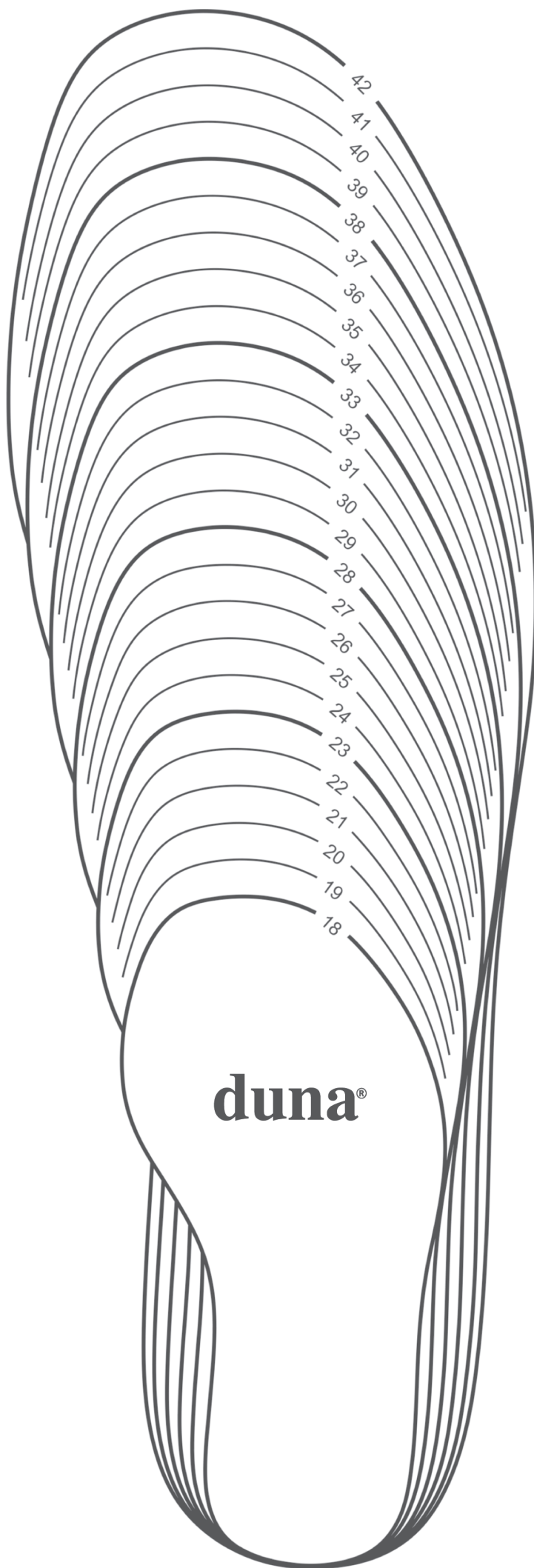
- Bei Pes valgus (Knickfuß oder Plattfuß), durch die Unterstützung des Fuß-Gewölbes. Dem Fuß wird ein Hebelarm wiedergegeben, der für die Rückgewinnung eines dynamischen Gleichgewichts während des Laufens und zur Verringerung der Anstrengung während des Gehens führt.
- Bei einer Extra-Rotation des Schienbeins infolge einer Torsion des Fußes
- Bei einer Valgusstellung des Knies, durch die Hemmung des Torsions-Konflikts zwischen Schienbein und Oberschenkel
- Intra-rotation of the thigh bone, thus breaking the flexion-adductor intra - rotation scheme of the bottom art
- Anti-inversion of the pelvis



**LAST MEASUREMENTS FOR
SPORT SHOES** (REF. PAG. 6 - 7) (in cm)

GRÖSSEN FÜR SPORT SCHUHE
(MIT BEZUG AUF DIE SEITEN 06 - 07) (in cm)

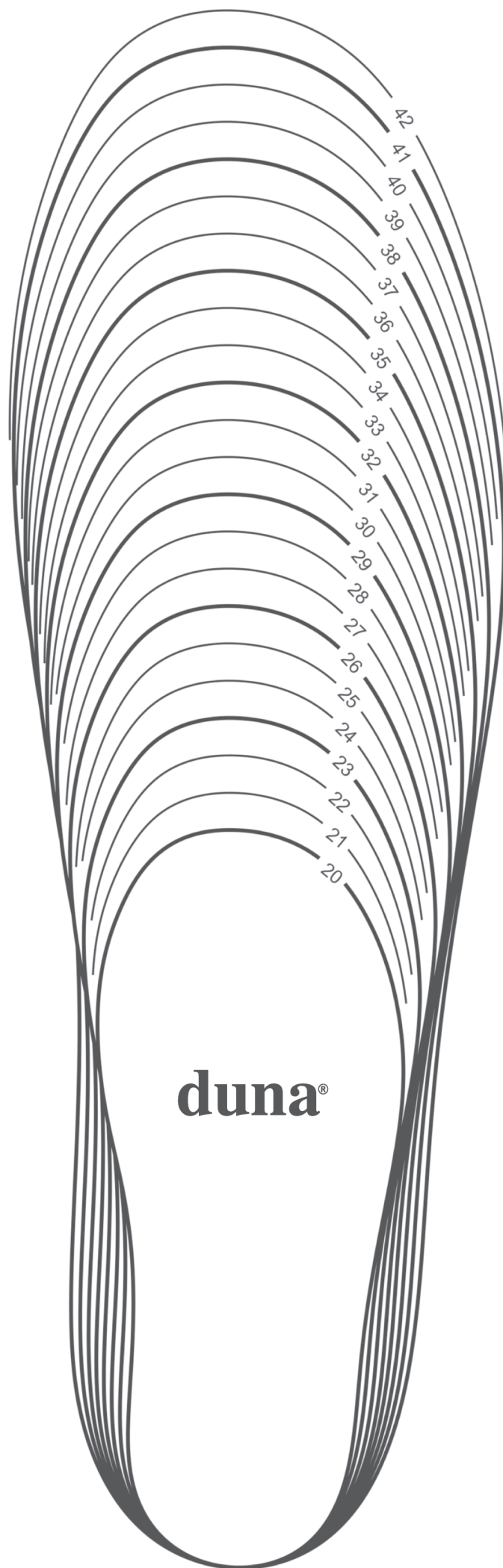
Size	Metatarsus	Instep	Heel
Größe	Mittelfuß	Fußrücken	Ferse
44	26,5	27,5	36,7
43	26	27	36
42	25,5	26,5	35,4
41	25	26	34,6
40	24,7	25,7	33,9
39	24,5	25,5	33,2
38	24	25	32,5
37	23,5	24,5	31,7
36	22,9	24	31,2
35	22,3	23,3	30,7
34	21,8	22,8	30,2
33	21,3	22,3	29,4
32	20,9	21,9	28,8
31	20,5	21,5	28,1
30	20	21	27,4
29	19,5	20,5	26,7
28	19	20	26
27	18,5	19,5	25,3
26	18	19	24,5
25	17,6	18,6	23,6
24	17,2	18,2	23,2
23	16,8	17,8	22,5
22	16,4	17,4	21,9
21	16	17	21,7
20	15,6	16,6	20,7
19	15,2	16,2	20
18	14,8	15,8	19,2



**LAST MEASUREMENTS FOR
ORTHOTIC SHOES (REF. PAG. 9 - 10) (in cm)**

**GRÖSSEN FÜR FUSS-ORTHESEN SCHUHE
(MIT BEZUG AUF DIE SEITEN 09 - 10) (in cm)**

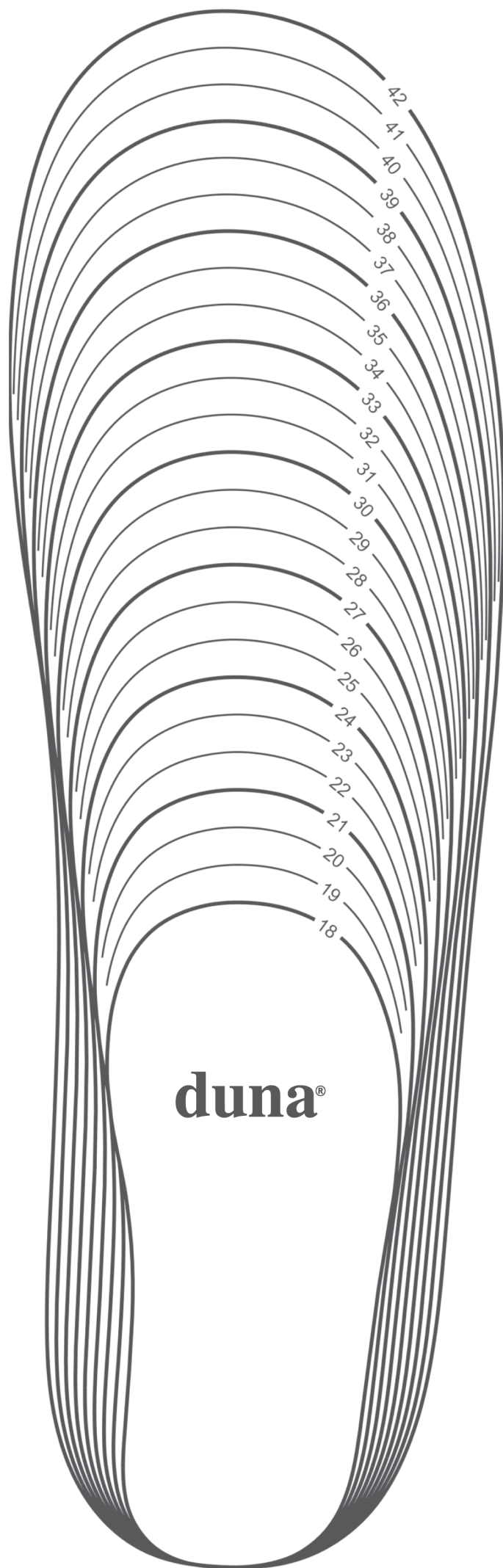
Size	Metatarsus	Instep	Heel
Größe	Mittelfuß	Fußrücken	Ferse
44	26,2	28	40,15
43	25,8	27,4	39,3
42	25,3	26,9	38,5
41	24,9	26,4	37,7
40	24,4	25,9	36,8
39	24	25,4	36
38	23,5	24,9	35,2
37	23,1	24,4	34,4
36	22,6	23,9	33,6
35	22,2	23,4	32,8
34	21,7	22,9	32
33	21,3	22,4	31,2
32	20,9	21,9	30,4
31	20,5	21,5	29,6
30	20,10	21	28,8
29	19,7	20,6	28,1
28	19,3	20,1	27,3
27	18,8	19,6	26,5
26	18,3	19,2	25,7
25	17,8	18,7	24,9
24	17,4	18,2	24,2
23	16,9	17,7	23,4
22	16,4	17,2	22,6
21	15,9	16,7	21,8
20	15,4	16,3	21



**LAST MEASUREMENTS FOR
ORTHOTIC SHOES (REF. PAG. 11) (in cm)**

**GRÖSSEN FÜR ORTHETISCHE SCHUHE
(MIT BEZUG AUF DIE SEITE 11) (in cm)**

Size	Metatarsus	Instep	Heel
Größe	Mittelfuß	Fußrücken	Ferse
44	28	29,5	39,2
43	27,5	29	38,3
42	27	28,5	37,5
41	26,5	28	37
40	26	27,5	36,2
39	25,5	27	35,5
38	25	26,5	35
37	24,5	26	34,3
36	24	25,5	33,5
35	23,5	25	32,8
34	23	24,5	32
33	22,6	24	31,2
32	22,2	23,5	30,5
31	21,8	23	29,8
30	21,5	22,5	29
29	21	22	28,5
28	20,5	21,5	27,8
27	20	21	27
26	19,5	20,5	26,5
25	19	20	25,3
24	18,5	19,5	24,5
23	18	19	24
22	17,5	18,5	23,5
21	17	18	22,5
20	16,5	17,5	22
19	16	17	21
18	15,5	16,5	20,5





FISIO
duna®

WOMEN'S SHOES / FRAUEN

ADULTO / ERWACHSENE

Fisio Duna Adult Shoes can be divided into two main groups, shoes with adjustable outsole and non-elastic upper and shoes with adjustable outsole and Elastic upper. The former are used in the case of small pathologies, such as in patients with rheumatism or allux valgus or in need of a wider shoe volume. The latter instead are used in the case of more serious cases, when comfort is further granted thanks to the slip-lasting manufacturing upper (see picture), which wraps the foot like a glove. Fisio Duna Shoes can be also used in the case of diabetic patients, who are at risk of foot ulcerations.

All First-level preventative shoes can become Second-level preventative shoes.

Die Fisio Duna Schuhe sind hauptsächlich in zwei Gruppen unterteilt: Schuhe mit einem unelastischen Schuhoberteil und einer regulierbaren Sohle, und Schuhe mit einem dehnbaren Schuhoberteil und einer regulierbaren Sohle. Die Schuhe mit einem unelastischen Schuhoberteil können in Fällen von geringfügigen Krankheiten verwendet werden, die einen maximalen Komfort des Fußes innerhalb des Schuhs erfordern, wie z.B. bei geringfügigen

Rheuma, bei Hallux valgus (Ballenzeh), oder wenn ein erweitertes Volumen auch ohne eine spezielle Krankheiten im Gange notwendig ist. Die Schuhe mit einem dehnbaren Schuhoberteil werden in schwereren Fällen verwendet, in denen zusätzlicher Komfort durch die Dehnbarkeit des Schuhoberteils garantiert wird. Der Schuhoberteil wird nämlich ohne innere Nähte verarbeitet (siehe Foto), damit die Ausdehnung des Fußes im Schuh verbessert wird. Die Fisio Duna Schuhe können auch zur primären Behandlung des Diabetischen Fußes eingesetzt werden, die keine Ulzerationen aufweisen, aber die trotzdem gefährdet sind. Alle Schuhe die eine primäre Prävention Funktion haben, können auch in Schuhe für die sekundären Prävention gewandelt werden, die spezifisch für den diabetischen Fuß sind.

FISIO DUNA SHOES AND FIRST - LEVEL PREVENTATIVE

FISIO DUNA SCHUHE PRIMÄRE PRÄVENTION



SLIP-LASTING MANUFACTURING UPPER
SCHUHE MIT SCHUHOBERTEIL OHNE INNERE NÄHTE

TECHNICAL CHARACTERISTICS

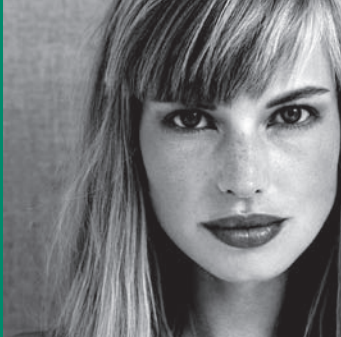
- Uppers in soft padded leather with thermo-deformable material
- Leather or optional Microdry liner, highly transpiring texture
- No inner stitching to grant the best comfort and avoid any scratching of the foot surface and consequent damages
- Semi-rigid outsoles in Vibram Gumlite to grant shock-absorption and give back kinetic energy while walking
- Adjustable outsoles for improving the stepping movement, maintaining a correct posture and returning the dynamic action of walking
- Morphologically correct lasts, suitable for inserting personalized insoles in different shoe volumes

TECHNISCHE MERKMALE

- Schuhoberteil aus weichem Leder gepolstert mit einem durch Wärme verformbaren Material
- Futter aus Leder oder, nach Wahl, aus atmungsaktiven Microdry[®] Material, mit hoher Transpiration-Absorption Fähigkeit
- Totale Abwesenheit von inneren Nähten, für einen maximalen Komfort. Kein Reiben des Fußes und die daraus folgenden Schäden möglich
- Halb-unbiegsame Sohle aus Vibram Gumlite, die eine maximale Fähigkeit für die Absorption von Schock und Energie bei Kontakt mit dem Boden garantiert (shock absorbing)
- Möglichkeit Korrekturen vorzunehmen, für eine korrekte Haltung und um eine dynamische Wiederherstellung des Laufens hervorzurufen
- Morphologisch korrekte Form, geeignet für kundenspezifische Schuheinlagen in verschiedenen Passformen

FIRST - LEVEL
PREVENTATIVE

PRIMÄRE
PRÄVENTION



ELASTIC UPPER
DEHNBARER SCHUHOBERTEIL


P04 - 77114/R



Article / Artikel:
MARGIE

Colour / Farbe:
GRIGIO
calzata 11

Available from/to:
Erhältlich von/bis:
35 - 41

ELASTIC UPPER
DEHNBARER SCHUHOBERTEIL


P04 - 77114/R



Disponibile dal
Erhältlich von/bis:
30 - 42

Article / Artikel:
MARILYN 26

Colour / Farbe:
BLU
calzata 13

Available from/to:
Erhältlich von/bis:
37 - 45

ELASTIC UPPER
DEHNBARER SCHUHOBERTEIL


P04 - 77114/R



Article / Artikel:
CLEMENCE

Colour / Farbe:
TORTORA
calzata 10

Available from/to:
Erhältlich von/bis:
35 - 41


P04 - 77114/R



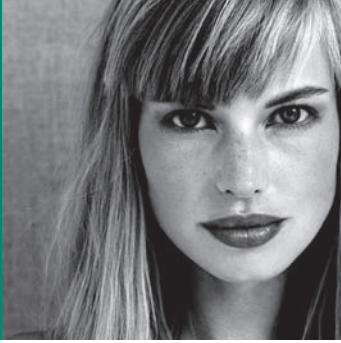
Article / Artikel:
BELEN 26

Colour / Farbe:
TORTORA

Available from/to:
Erhältlich von/bis:
35 - 41

FIRST - LEVEL
PREVENTATIVE

PRIMÄRE
PRÄVENTION



ELASTIC UPPER
DEHNBARER SCHUHOBERTEIL



●●●●●●●●●●●●●●●●
P04 - 77114/R

Article / Artikel:
MINERVA

Colour / Farbe:
TESTA DI MORO
calzata 10

Available from/to:
Erhältlich von/bis:
35 - 41

ELASTIC UPPER
DEHNBARER SCHUHOBERTEIL

●●●●●●●●●●●●●●●●
P04 - 77114/R



Article / Artikel:
LINETTE 26

Colour / Farbe:
PELTRO
calzata 13

Available from/to:
Erhältlich von/bis:
35 - 41

ELASTIC UPPER
DEHNBARER SCHUHOBERTEIL

●●●●●●●●●●●●●●●●
P04 - 77114/R



Article / Artikel:
LENI

Colour / Farbe:
NERO
calzata 11

Available from/to:
Erhältlich von/bis:
35 - 41

ELASTIC UPPER
DEHNBARER SCHUHOBERTEIL

●●●●●●●●●●●●●●●●
P04 - 77114/R



Article / Artikel:
LIZBETH CLS 26

Colour / Farbe:
NERO
calzata 11

Available from/to:
Erhältlich von/bis:
35 - 41

ELASTIC UPPER
DEHNBARER SCHUHOBERTEIL

●●●●●●●●●●●●●●●●
P09 - 190606/R

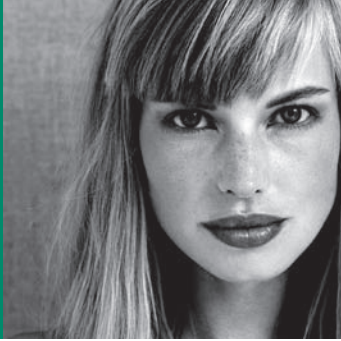


Article / Artikel:
KLARA

Colour / Farbe:
NERO
calzata 15

Available from/to:
Erhältlich von/bis:
35 - 41

duna
venus



**Duna Venus,
lightness and comfort
in a slipper.**

Duna Venus,
Leichtigkeit und Komfort
in einem Slipper



Article / Artikel:
ALS 624 / N

Colour / Farbe:
JUTA

Available from/to:
Erhältlich von/bis:
35 - 41



Article / Artikel:
GLS 901 / N

Colour / Farbe:
NOCCIOLA

Available from/to:
Erhältlich von/bis:
35 - 41



Article / Artikel:
GLS 24 / R

Colour / Farbe:
BISONTE

Available from/to:
Erhältlich von/bis:
35 - 41



Article / Artikel:
GLS 624 / MD

Colour / Farbe:
BLU

Available from/to:
Erhältlich von/bis:
37 - 45

TOMAIA ELASTICIZZATA
ELASTIC UPPER



Article / Artikel:
**TGR 632
PEELL**

Colour / Farbe:
**PERLATO
NERO**

Available from/to:
Erhältlich von/bis:
35 - 41

ADULT / ERWACHSENE

RHEUMATIC FOOT

RHEUMATISCHER FUSS



P07 - 77129/R

TECHNICAL CHARACTERISTICS

- Absolutely innovative shoe - construction system for rheumatic shoes
- Extreme flexibility of the forefoot
- Restraint of the rear foot
- Functional controlling of the heel's positioning
- Maximum therapeutic performance of the custom-made insoles
- Very easily adjustable materials
- Combination of textures and elastic leather materials
- Durable shoe structure
- Warranty of the modular shoe-structure
- Elasticity, resistance

TECHNISCHE MERKMALE

- Absolut innovative Herstellungsweise für rheumatische Schuhe
- Beweglichkeit des Vorfußes
- Zurückhaltung des Hinterfußes
- Effektive Kontrolle der Fersen-Stellung
- Ermöglicht die maximale therapeutische Leistung der eingebrachten kundenspezifischen Schuheinlagen
- Vollständig verformbare Materialien

ELASTIC UPPER / DEHNBARER SCHUHOBERTEIL



Article / Artikel:
SENS

Colour / Farbe:
NERO
Calzata 10

Available from/to:
Erhältlich von/bis:
35 - 41

FISIODUNA®
DONNA WOMAN

ELASTIC UPPER / DEHNBARER SCHUHOBERTEIL



Article / Artikel:
SU03

Colour / Farbe:
NERO
Calzata 11

Available from/to:
Erhältlich von/bis:
40 - 45

FISIODUNA®
UOMO MAN



FISIO
duna®

MEN'S SHOES / MÄNNER

FIRST - LEVEL
PREVENTATIVE

PRIMÄRE
PRÄVENTION



ELASTIC UPPER
DEHNBARER SCHUHOBERTEIL



P04 - 77114/R



Article / Artikel:
ANTIMO 15

Colour / Farbe:
T. MORO
Calzata 11

Available from/to:
Erhältlich von/bis:
40 - 45

ELASTIC UPPER
DEHNBARER SCHUHOBERTEIL



P04 - 77114/R



Article / Artikel:
CEZANNE

Colour / Farbe:
NERO
Calzata 11

Available from/to:
Erhältlich von/bis:
40 - 45

ELASTIC UPPER
DEHNBARER SCHUHOBERTEIL



P04 - 77114/R



Article / Artikel:
ERMES

Colour / Farbe:
NERO
calzata 11

Available from/to:
Erhältlich von/bis:
40 - 45

ELASTIC UPPER
DEHNBARER SCHUHOBERTEIL



P04 - 77114/R



Article / Artikel:
ELIO 15

Colour / Farbe:
TAUPE
Calzata 13

Available from/to:
Erhältlich von/bis:
40 - 45

ELASTIC UPPER
DEHNBARER SCHUHOBERTEIL



P04 - 77114/R



Article / Artikel:
ERCOLE

Colour / Farbe:
BLU
Calzata 13

Available from/to:
Erhältlich von/bis:
40 - 45

ELASTIC UPPER
DEHNBARER SCHUHOBERTEIL



P04 - 77114/R



Article / Artikel:
MAXWELL

Colour / Farbe:
NERO
Calzata 11

Available from/to:
Erhältlich von/bis:
40 - 45



ELASTIC UPPER
DEHNBARER SCHUHOBERTEIL



P04 - 77114/R



Article / Artikel:
MATTHIAS

Colour / Farbe:
NERO
Calzata 13

Available from/to:
Erhältlich von/bis:
40 - 45

ELASTIC TOP UPPER
DEHNBARER SCHUHOBERTEIL



P04 - 77114/R



Article / Artikel:
ULRIC

Colour / Farbe:
MARRONE
Calzata 11

Available from/to:
Erhältlich von/bis:
40 - 45

ELASTIC TOP UPPER
DEHNBARER SCHUHOBERTEIL



P04 - 77114/R



Article / Artikel:
ULISSE 25

Colour / Farbe:
NERO
calzata 13

Available from/to:
Erhältlich von/bis:
40 - 45

ELASTIC UPPER
DEHNBARER SCHUHOBERTEIL



P04 - 77114/R



Article / Artikel:
HUGO

Colour / Farbe:
NERO
Calzata 15

Available from/to:
Erhältlich von/bis:
40 - 45



P04 - 77114/R



Article / Artikel:
YVAN

Colour / Farbe:
GRIGIO

Available from/to:
Erhältlich von/bis:
40 - 45



P04 - 77114/R



Article / Artikel:
ROBERT 23

Colour / Farbe:
T. MORO

Available from/to:
Erhältlich von/bis:
40 - 45

ADULT / ERWACHSENE

DUNA FOR DIABETIC FOOT

This kind of shoes are used after ulcerations have been treated and recovered.

DUNA FÜR DEN DIABETISCHEN FUSS.

Eine Linie von Schuhen, die in der Nachbehandlungsphase der Ulzerationen und ihrer Heilung sehr empfohlen sind.

SECOND - LEVEL PREVENTATIVE SHOES

SCHUHE FÜR DIE SEKUNDÄRPRÄVENTION



TECHNICAL CHARACTERISTICS

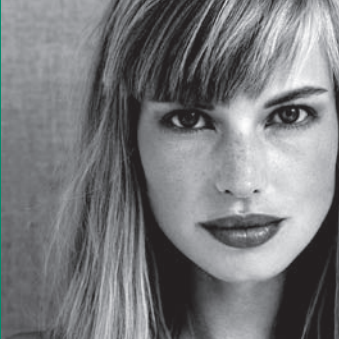
- Absolutely innovative shoe - construction system for rheumatic shoes
- Extreme flexibility of the forefoot
- Restraint of the rear foot
- Functional controlling of the heel's positioning
- Maximum therapeutic performance of the custom - made insoles
- Very easily adjustable materials
- Combination of textures and elastic leather materials;
- Durable shoe structure
- Warranty of the modular shoe-structure
- Elasticity, resistance

TECHNISCHE MERKMALE

- Schuhoberteil aus weichem Leder gepolstert mit einem durch Wärme verformbaren Material
- Futter aus Leder oder, nach Wahl, aus atmungsaktiven Microdry® Material, mit hoher Transpiration-Absorption Fähigkeit
- Abwesenheit von inneren Nähten, für einen maximalen Komfort. Kein Reiben des Fußes.
- Unbiegsame halbrunde Sohle
- Ermöglicht die Haltung zurückzusetzen und die natürlichen Druck-Punkte zu entladen, die nach der Ulzeration und Heilung behandelt werden
- Erweiterte Form
- Geeignet für die Einfügung von kundenspezifische Schuheinlagen in verschiedenen Passformen (extra-depth)

SECOND - LEVEL
PREVENTATIVE

SECOND - LEVEL
PREVENTATIVE



ELASTIC UPPER
DEHNBARER SCHUHOBERTEIL



● ● ● ● ● ● ● ● ● ●
P05 - 77120/R

Article / Artikel:
DD 82

Colour / Farbe:
NERO
calzata 13

Available from/to:
Erhältlich von/bis:
35 - 41

ELASTIC UPPER
DEHNBARER SCHUHOBERTEIL



● ● ● ● ● ● ● ● ● ●
P05 - 77120/R

Article / Artikel:
DD 53

Colour / Farbe:
NERO
calzata 13

Available from/to:
Erhältlich von/bis:
35 - 41

SECOND - LEVEL
PREVENTATIVE

SEKUNDÄR-
PRÄVENTION



ELASTIC UPPER
DEHNBARER SCHUHOBERTEIL



P05 - 77120/R



Article / Artikel:
DU 72

Colour / Farbe:
MARRONE
Calzata 13

Available from/to:
Erhältlich von/bis:
40 - 45

ELASTIC UPPER
DEHNBARER SCHUHOBERTEIL



P05 - 77120/R



Article / Artikel:
DU 104

Colour / Farbe:
T. MORO
Calzata 13

Available from/to:
Erhältlich von/bis:
40 - 45



P05 - 77120/R



Article / Artikel:
DU 69

Colour / Farbe:
MARRONE
Calzata 15

Available from/to:
Erhältlich von/bis:
40 - 45

ELASTIC UPPER
DEHNBARER SCHUHOBERTEIL



P05 - 77120/R



Article / Artikel:
DU 60

Colour / Farbe:
T. MORO
Calzata 13

Available from/to:
Erhältlich von/bis:
40 - 45

ELASTIC UPPER
DEHNBARER SCHUHOBERTEIL



P05 - 77120/R



Article / Article:
DU 100

Colour / Farbe:
NERO
Calzata 13

Available from/to:
Erhältlich von/bis:
40 - 45

ADULT / ERWACHSENE

Duna New Life

is the result of a detailed research study aiming at recovering the patient's foot after a surgical operation of the forefoot or of the metatarsal and foot-toe.

Duna New Life

Ist das Ergebnis einer intensiven Studie für die rasche Erholung in der postoperativen Phase des Vorfußes und die Frakturen der Mittelfußknochen und die Phalangen der Zehen.

Duna New Life

is specifically made for being worn on the left or right foot and is sold as a single shoe and not as a pair.

Duna New Life

Duna New Life ist so konzipiert, dass Sie sowohl auf dem rechten Fuß als auch auf dem linken Fuß getragen werden kann. Der Schuh wird einzeln und nicht im Paar verkauft. Medizinische Geräte Klasse I CE 42/93 CEE Patent Nr. PD 96 A 000069 vom 15.03.1996

New Life allows the patients to achieve a complete physiological walking skill the day after a surgical operation of the forefoot. The particular design of the heel keeps the ankle, knee and hip's articulation mobility and reduces the foot standing surface while walking, thus granting a constant search of the dynamic balance. The proprioception fluency is kept and enables a complete absorption of the blood leaking after the accident and the operation hypertrophic and hypotonic muscle".

„Die Duna New Life ermöglicht es dem Patienten, zu einer physiologischen Bewegung am Tag nach dem Eingriff am Vorfuß zurückzukehren. Das besondere Design des Absatzes erhält die artikulativen Bewegungen des Fußgelenkes, des Knies und der Hüfte. Der Anhaltspunkt der Basis beim Laufen ist gering, so dass der Patient das dynamischen Gleichgewicht immer wieder suchen kann. Der informative und propriozeptive Ansatz bleibt erhalten und ermöglicht die Resorption von Schwellungen und post-traumatischen und postoperativen Hämatomen in 15-20 Tagen, so dass Muskel-Hypertrophie und Muskel-Hypotonie vermieden werden können.“

POST-SURGICAL SHOES

LINIE FÜR POSTOPERATIVE EINGRIFFE



Duna New Life's uppers are made of Lorica® and Microdry®

Lorica® is a Microfibre:

- Light
- Elastic
- Soft
- Water-repellent
- Resistant to abrasions
- Stain-repellent

Der Duna New Life Schuhoberteil ist aus Lorica® und Microdry® gefertigt.

Lorica® ist eine Mikrofaser. Diese Mikrofaser ist:

- leicht
- elastisch
- weich
- wasserabweisend
- widerständig gegen Abnutzung
- schmutzabweisend

Article / Artikel: **NEWLIFE**

Colour / Farbe: **NERO**

Available from/to: **I - V**
Erhältlich von/bis:

SIZES **FRENCH PT.**
Größen **SCHUHGRÖSSEN**

I 34 / 35

II 36 / 37

III 38 / 39

IV 40 / 41

V 42 / 43

WIDTH CHART - WOMAN / MAN
GRÖSSEN-SCHAUBILD - FRAUEN/MÄNNER

SIZES GRÖSSEN	GERMAN WIDTH DEUTSCHE GRÖSSEN	G	H	J	K	L	M	N	LENGTH IN CM.
	ITALIAN WIDTH ITALIENISCHE GRÖSSEN	7	8	9	10	11	12	13	LÄNGE IN CM.
48		26,7	27,2	27,7	28,2	28,7	29,2	29,7	30,2
47		26,3	26,8	27,3	27,8	28,3	28,8	29,3	31,3
46		25,9	26,4	26,9	27,4	27,9	28,4	28,9	30,6
45		25,5	26,0	26,5	27,0	27,5	28,0	28,5	30,0
44		25,0	25,5	26,0	26,5	27,0	27,5	28,0	29,3
43		24,6	25,1	25,6	26,1	26,6	27,1	27,6	28,1
42		24,2	24,7	25,2	25,7	26,2	26,7	27,2	28,0
41		23,8	24,3	24,8	25,3	25,8	26,3	26,8	27,3
40		23,3	23,8	24,3	24,8	25,3	25,8	26,3	26,9
39		22,9	23,4	23,9	24,4	24,9	25,4	25,9	26,6
38		22,5	23,0	23,5	24,0	24,5	25,0	25,5	25,6
37		22,1	22,6	23,1	23,6	24,1	24,6	25,1	25,3
36		21,6	22,1	22,6	23,1	23,6	24,1	24,6	24,0
35		21,2	21,7	22,2	22,7	23,2	23,7	24,2	23,3
34		20,8	21,3	21,8	22,3	22,8	23,3	23,8	22,6

No part of this publication may be reproduced, distributed, or transmitted in any form or by any means, including photocopying, recording, or other electronic or mechanical methods without prior written permission of Duna Srl.

ALLE RECHTE VORBEHALTEN.

Jegliche Nutzung der in diesem Katalog enthaltenen Inhalte, einschließlich der Datenspeicherung, der Wiedergabe, der Bearbeitung, der Verbreitung oder der Weitergabe der Inhalte, durch jegliche digitale Plattform, Träger- oder Telematik-Netz, ist ohne eine vorherige Genehmigung von Duna Srl untersagt.

GRAPHIC DESIGN / Grafisches Design ADV **COMBINATORIA CREATIVA**

STAMPA / Druck **ERREBI GRAFICHE RIPESI**

SALE CONDITIONS

The following sale conditions are valid for 2016 / 17.
The shipment of the goods is subject to payment in advance further to the receipt of a pro-forma invoice.

For orders under 4 pairs the following additional sale cost is applied to each article:

TOP LINE	Euro 5,00
SPORT LINE	Euro 7,00
ORTHOTIC LINE	Euro 8,00
SNICKY LINE	Euro 7,00
WOMEN'S FISIO LINE	Euro 7,00
MEN'S FISIO LINE	Euro 8,00
VENUS LINE	Euro 7,00
DIABETIC LINE	Euro 8,00
REUMATIC LINE	Euro 7,00

Transport cost is applied according to the quantities of goods ordered and to the country of destination.

For orders of 4 or more pairs no additional cost will be applied, except transport fees.

GUARANTEE

Duna is able to grant the products sold according to UE appliances in the field of medical devices class I.

VERKAUFSBEDINGUNGEN

Die folgenden Verkaufsbedingungen gelten für den hier vorliegenden Katalog 2016/17. Der Verkauf der im Katalog aufgeführten Produkte ist Gegenstand der Bedingungen, die zwischen dem Verkäufer und dem Käufer vereinbart worden sind, mit besonderem Bezug auf die Zahlungsbedingungen. Alle hier dargestellten Produkte unterliegen den folgenden Aufschlägen bei Aufträgen, die weniger als 4 Paar Schuhe vorsehen:

LINIE TOP	Euro 5,00
LINIE SPORT	Euro 7,00
LINIE FUSS-ORTHESEN	Euro 8,00
LINIE SNICKY	Euro 7,00
LINIE FISIODUNA FRAUEN	Euro 7,00
LINIE FISIODUNA MÄNNER	Euro 8,00
LINIE VENUS	Euro 7,00
LINIE DIABETES	Euro 8,00
LINIE RHEUMA	Euro 7,00

Transport: Euro 5,00

Bei Bestellungen, für 4 oder mehrere Paare von Artikeln, die in diesem Katalog vorhanden sind (auch verschiedene Artikel), werden die oben aufgeführten Zusatzkosten NICHT angewandt.

RÜCKGABEN/ERSTATTUNGEN

Eventuelle Reklamationen bezüglich der Mengen oder der Arten der gelieferten Waren müssen spätestens 8 Tage nach Erhalt der Ware dem Verkäufer durch den Käufer bekannt gemacht werden. Beanstandungen bezüglich der Qualität der Waren müssen dem Verkäufer innerhalb 8 Tagen nach Entdeckung der beanstandeten Mängel bekannt gemacht werden. Es werden keine Rücksendungen der Ware ohne vorherige Genehmigung des Unternehmens akzeptiert und die Warensendung muss gebührenfrei durchgeführt werden.

GARANTIE

Duna gewährt eine Garantie bei strukturellen oder Produktionsmängel des Produkts, in Übereinstimmung mit den CE-Vorschriften, für 6 Monate. Die Produkte, die zur I Klasse der Medizinprodukte gehören, müssen auch ordnungsgemäß in Übereinstimmung mit den Anweisungen in der Anleitung, die mit den Schuhen beigelegt ist, verwendet werden. Daher lehnen wir die Rückgabe von Schuhen ab, die nicht in der angegebenen Weise verwendet worden sind oder die falsch verwendet worden sind

CHOOSING CERTIFIED PRODUCTS WITH RESPECT TO ITALIAN AND EU APPLIANCES WITH THE BEST QUALITY-PRICE PROPORTION.

CHOOSING CERTIFIED PRODUCTS WITH RESPECT TO ITALIAN AND EU APPLIANCES WITH THE BEST QUALITY-PRICE PROPORTION.



MEDICAL DEVICE
MEDIZINISCHES GERÄT

The above list refers to the number of Medical Device assigned to each category of Family Product according to the procedure indicated by the Italian Ministry of Health. The Manufacturer's code is also reported on the label of each pair of shoe's box.

Die nachstehende Liste bezieht sich jeweils auf die Nummer des medizinisches Gerätes, die zu jeder Kategorie (also jeder Produktfamilie) von orthopädischen Schuhen, gemäß dem Eintragungsverfahren im Verzeichnis der Medizinprodukte des Ministeriums für Gesundheit, zugeordnet ist. Diese sind von dem jeweiligen Hersteller-Code gefolgt. Der Hersteller-Code ist auch auf dem Etikett zu finden, dass die Benennung, die Farbe und den Hintergrund des Artikels beschreibt, der auf dem Karton des gekauften Schuhs angebracht wird. Dieser Code kann daher verwendet werden, um die Produktfamilie zu identifizieren, zu der jeder Schuh gehört.

REGISTRATION NR. VERZEICHNIS NR.	MANUFACTURER'S CODE HERSTELLER-CODE	DESCRIPTION BENENNUNG, BESCHREIBUNG
71763/R	P01	Therapeutic and pre-set Kid and Teenager's Shoes Korrektur-Schuhe für Kinder-Jugendliche
77104/R	P02	Pre-set Sport Shoes Sport Schuhe
77110/R	P03	Pre-set Orthotic Shoes Schuhe für die Platzierung von Orthesen/Schuheinlagen
77114/R	P04	Pre-set Adult Shoes Schuhe für Erwachsene
77120/R	P05	Diabetic Shoes Schuhe für diabetische Füße
77126/R	P06	Post-Surgical Shoes Post-Operation Schuhe
77129/R	P07	Pre-set Rheumatic Shoes Schuhe für rheumatische Probleme
190606/R	P09	Extraflex Sport Shoes Extraflex therapeutische Sport Schuhe

duna[®]
ORTHOPAEDIC SHOES INDUSTRY

duna srl / Via del Consorzio, 29
60015 Falconara M. (AN)

T. 071.918073 / **F.** 071.9188812
C. F. e P. IVA 00696140425
Aut. Min. Sanità
N. 800.5CFF564.5131

info@duna.it / **www.duna.it**